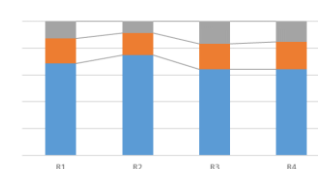
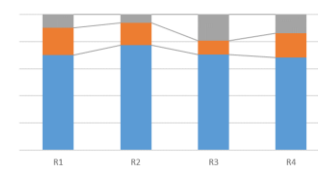
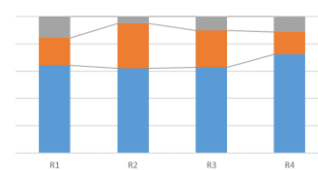
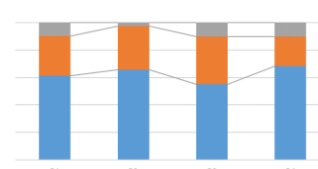
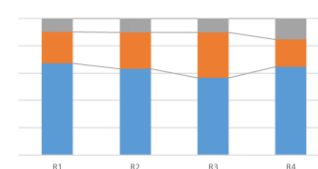
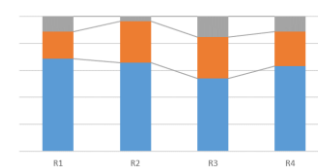
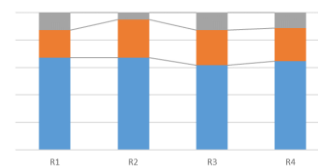
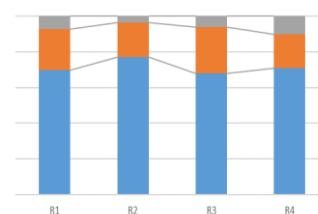


保護者アンケート 項目		調査 年度	評 価				
			とても そう思う	まあ そう思う	あまり そう思 わない	まったく そう思わ ない	わからない
1	学校は教育目標・経営方針を保護者・地域の方にわかりやすく伝えている。	R1後	4.3	65.2	20.3	2.9	7.2
		R2後	7.7	69.2	17.9	1.3	3.8
		R3後	3.8	64.1	24.4	1.3	6.4
		R4前	6.6	76.3	9.2	0.0	7.9
		R4後	5.1	65.8	17.7	1.3	10.1
2	学校は魅力ある学校づくりに努めている。	R1後	5.7	61.4	17.1	2.9	12.9
		R2後	8.9	58.2	25.3	2.5	5.1
		R3後	6.4	55.1	23.1	2.6	12.8
		R4前	5.3	59.2	19.7	1.3	14.5
		R4後	3.8	60.8	22.8	1.3	11.4
3	学校は開かれた学校である。	R1後	7.1	61.4	17.1	2.9	11.4
		R2後	7.6	58.2	27.8	2.5	3.8
		R3後	5.1	48.7	25.6	5.1	15.4
		R4前	7.9	60.5	21.1	0.0	10.5
		R4後	3.8	59.5	22.8	2.5	11.4
4	学校は授業を工夫し、一人ひとりがよくわかる学習を行っている。	R1後	8.6	58.6	22.9	0.0	10.0
		R2後	7.6	55.7	24.1	2.5	10.1
		R3後	3.8	52.6	32.1	1.3	10.3
		R4前	7.9	53.9	18.4	2.6	17.1
		R4後	3.8	60.8	17.7	2.5	15.2
5	子ども一人ひとりが大切にされ、認められる学校になっている。	R1後	10.0	51.4	27.1	1.4	10.0
		R2後	8.9	57.0	26.6	5.1	2.5
		R3後	12.8	42.3	33.3	1.3	10.3
		R4前	6.6	55.3	22.4	1.3	14.5
		R4後	5.1	63.3	20.3	1.3	10.1
6	子どもが、学習や生活について、先生に相談できる学校になっている。	R1後	12.9	51.4	18.6	1.4	15.7
		R2後	13.9	48.1	29.1	3.8	5.1
		R3後	9.0	53.8	23.1	3.8	10.3
		R4前	7.9	48.7	27.6	1.3	14.5
		R4後	2.5	69.6	15.2	1.3	11.4
7	学校は子どもに、生命を大切にする心や、社会のルールを守る態度を、教育している。	R1後	14.3	55.7	18.6	1.4	10.0
		R2後	7.6	69.6	12.7	3.8	6.3
		R3後	5.1	65.4	9.0	1.3	19.2
		R4前	9.2	71.1	10.5	0.0	9.2
		R4後	7.6	60.8	15.2	2.5	13.9
8	学校は、いじめのない学校・学級づくりに取り組んでいる。	R1後	11.4	57.1	15.7	2.9	12.9
		R2後	13.9	60.8	13.9	2.5	8.9
		R3後	9.0	55.1	15.4	3.8	16.7
		R4前	9.2	59.2	23.7	0.0	7.9
		R4後	6.4	57.7	17.9	2.6	15.4

保護者アンケート R1～R4 後期



項目	調査年度	評価				
		とても そう思う	まあ そう思う	あまり そう思 わない	まったく そう思わ ない	わからない
9 学校は、子どもの安全確保・健康管理のための取り組みを十分行っている。	R1後	14.3	55.7	18.6	1.4	10.0
	R2後	7.6	69.6	12.7	3.8	6.3
	R3後	5.1	65.4	9.0	1.3	19.2
	R4前	9.2	71.1	10.5	0.0	9.2
	R4後	7.6	60.8	15.2	2.5	13.9
10 家庭・地域は、学校に対してそれぞれの役割を果たし、連携・協力している。	R1後	17.1	58.6	12.9	1.4	10.0
	R2後	7.6	58.2	21.5	2.5	10.1
	R3後	7.7	57.7	15.4	1.3	17.9
	R4前	5.3	71.1	17.1	0.0	6.6
	R4後	5.1	64.1	16.7	1.3	12.8
11 学校は体力作りに努めている。	R1後	8.6	54.3	25.7	1.4	10.0
	R2後	10.1	58.2	24.1	2.5	5.1
	R3後	9.0	59.0	19.2	2.6	10.3
	R4前	6.6	59.2	23.7	0.0	10.5
	R4後	11.5	57.7	17.9	1.3	11.5
12 子どもは、楽しそうに学校へ通っている。	R1後	29.0	46.4	18.8	5.8	0.0
	R2後	29.5	55.1	10.3	3.8	1.3
	R3後	18.2	57.1	15.6	5.2	3.9
	R4前	25.0	57.5	11.3	3.8	2.5
	R4後	23.8	61.9	11.9	2.4	0.0
13 子どもは、学習がわかり、基礎的学力が身についている。	R1後	8.7	44.9	36.2	7.2	2.9
	R2後	15.6	31.2	39.0	11.7	2.6
	R3後	10.4	42.9	29.9	10.4	6.5
	R4前	11.3	50.0	35.0	2.5	1.3
	R4後	7.1	50.0	35.7	7.1	0.0
14 子どもは、学校のことをよく話す。	R1後	24.6	40.6	21.7	13.0	0.0
	R2後	23.1	41.0	28.2	7.7	0.0
	R3後	13.0	46.8	33.8	2.6	3.9
	R4前	18.8	50.0	20.0	11.3	0.0
	R4後	15.5	44.0	28.6	10.7	1.2
15 子どもに学校のことをよくたずねる。	R1後	24.6	52.2	20.3	1.4	1.4
	R2後	19.2	52.6	26.9	0.0	1.3
	R3後	11.7	64.9	19.5	2.6	1.3
	R4前	15.0	58.8	23.8	2.5	0.0
	R3後	17.9	57.1	25.0	0.0	0.0
16 子どもは、基本的な生活習慣が身についている。	R1後	11.6	56.5	26.1	4.3	1.4
	R2後	15.4	59.0	19.2	5.1	1.3
	R3後	7.9	61.8	25.0	3.9	1.3
	R4前	16.3	65.0	16.3	2.5	0.0
	R4後	14.3	56.0	26.2	2.4	1.2

