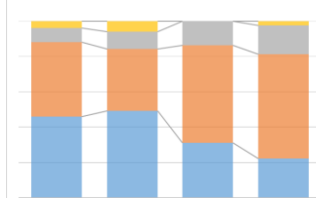
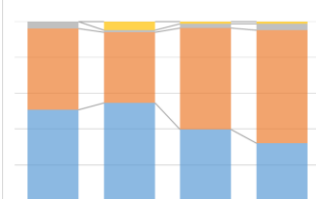
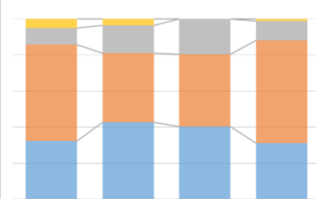
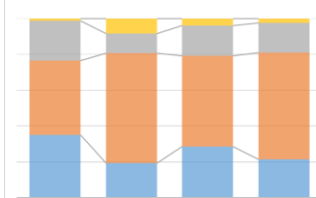
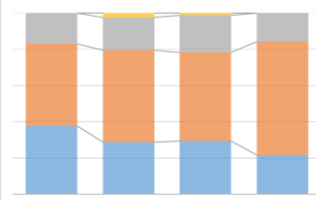
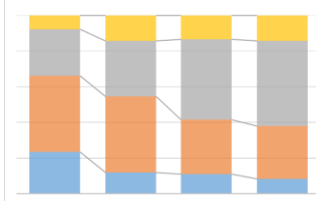
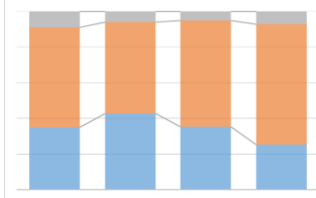
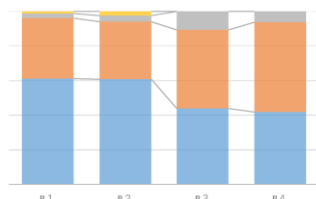
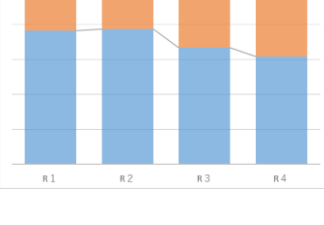
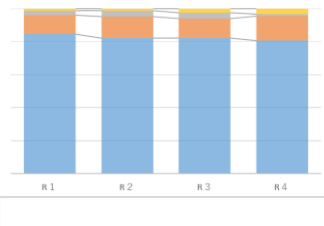
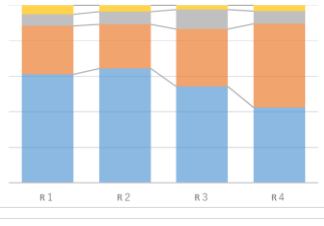
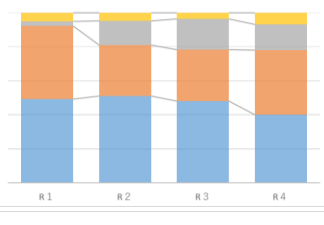
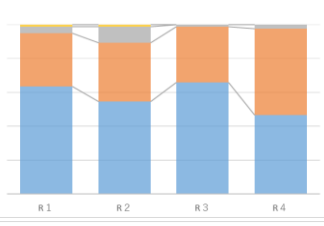
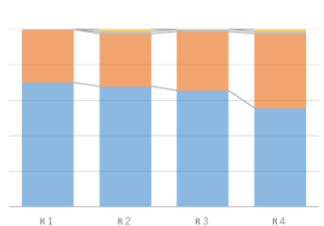
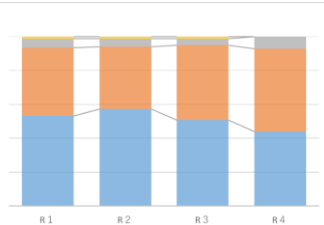
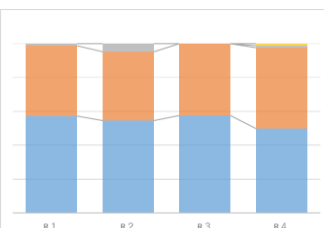


生徒アンケート 項目		調査 年度	評 価			
			とても そう思う	まあ そう思う	あまり そう思 わない	まったく そう思わ ない
1	学校へ行くのが楽しい。	R1後	61.0	35.1	2.6	1.3
		R2後	60.7	33.3	3.6	2.4
		R3後	44.0	45.2	10.7	0.0
		R4前	42.5	49.4	8.0	0.0
		R4後	41.8	51.9	6.3	0.0
2	学校の授業がよく分かる。	R1後	35.1	55.8	9.1	0.0
		R2後	42.9	51.2	6.0	0.0
		R3後	35.4	59.5	5.1	0.0
		R4前	27.5	65.9	6.6	0.0
		R4後	25.3	67.5	7.2	0.0
3	授業や休憩時間、放課後に質問する回数が増えた。	R1後	23.4	42.9	26.0	7.8
		R2後	11.9	42.9	31.0	14.3
		R3後	11.0	30.5	45.1	13.4
		R4前	9.7	30.1	41.9	18.3
		R4後	8.3	29.8	47.6	14.3
4	学習したことや、意見、感想などを文章で以前よりうまくまとめることができるようになった。	R1後	37.7	45.5	16.9	0.0
		R2後	28.9	50.6	18.1	2.4
		R3後	29.5	48.7	20.5	1.3
		R4前	24.7	53.9	19.1	2.2
		R4後	21.7	62.7	15.7	0.0
5	自分で考えたことを、自分の言葉で伝えることができるようになった。	R1後	35.1	41.6	22.1	1.3
		R2後	19.3	61.4	10.8	8.4
		R3後	28.6	50.6	16.9	3.9
		R4前	27.0	52.8	16.9	3.4
		R4後	21.4	59.5	16.7	2.4
6	家庭で学習する時間や回数が増えた。	R1後	32.5	53.2	9.1	5.2
		R2後	42.9	38.1	15.5	3.6
		R3後	40.3	40.3	19.5	0.0
		R4前	24.5	55.3	13.8	6.4
		R4後	31.3	56.6	10.8	1.2
7	先生たちは、自分が努力したことを認めてくれる。	R1後	50.6	45.5	3.9	0.0
		R2後	54.8	39.3	1.2	4.8
		R3後	39.8	56.6	2.4	1.2
		R4前	34.0	54.3	9.6	2.1
		R4後	32.1	63.0	3.7	1.2
8	先生は、いじめやけんかなどで、私が悩んだり困っているときは相談しやすい。	R1後	46.1	42.1	7.9	3.9
		R2後	49.4	34.9	9.6	6.0
		R3後	31.3	55.0	13.8	0.0
		R4前	24.7	48.4	22.6	4.3
		R4後	22.4	58.8	16.5	2.4

R1 後期～
R4 後期



	項目	調査年度	評価			
			とても そう思う	まあ そう思う	あまり そう思 わない	まったく そう思わ ない
9	清掃の時間はしっかりと活動できている。	R1後	57.1	41.6	1.3	0.0
		R2後	54.8	40.5	4.8	0.0
		R3後	57.7	42.3	0.0	0.0
		R4前	47.7	50.0	1.1	1.1
		R4後	50.0	47.6	1.2	1.2
10	思いやりや優しさの気持ちを持って、生活できた。	R1後	53.2	40.3	5.2	1.3
		R2後	57.1	36.9	4.8	1.2
		R3後	50.6	44.3	3.8	1.3
		R4前	44.4	44.4	11.1	0.0
		R4後	44.0	48.8	7.1	0.0
11	学校で、命の大切さや、社会のルールについて学んだ。	R1後	70.1	29.9	0.0	0.0
		R2後	67.9	29.8	1.2	1.2
		R3後	65.4	33.3	1.2	0.0
		R4前	58.4	39.3	2.2	0.0
		R4後	55.8	41.9	1.2	1.2
12	火災や地震などが発生したとき、自分がすべき行動について理解している。	R1後	63.6	31.2	3.9	1.3
		R2後	54.8	34.5	9.5	1.2
		R3後	65.9	32.9	1.2	0.0
		R4前	52.7	46.2	1.1	0.0
		R4後	46.5	51.2	2.3	0.0
13	家族に、学校での出来事をよく話した。	R1後	49.4	42.9	2.6	5.2
		R2後	51.2	29.8	14.3	4.8
		R3後	48.2	30.1	18.1	3.6
		R4前	40.4	41.6	13.5	4.5
		R4後	40.2	37.9	14.9	6.9
14	家族は、学校での出来事をよく聞いてくれた。	R1後	61.0	27.3	6.5	5.2
		R2後	64.3	25.0	7.1	3.6
		R3後	54.2	32.5	10.8	2.4
		R4前	46.2	39.6	12.1	2.2
		R3後	42.5	47.1	6.9	3.4
15	いつも朝食を食べている。	R1後	84.4	11.7	2.6	1.3
		R2後	82.1	13.1	3.6	1.2
		R3後	82.1	11.9	3.6	2.4
		R4前	78.7	14.6	3.4	3.4
		R4後	80.7	14.8	1.1	3.4
16	先生や友だちにあいさつはできている。	R1後	76.6	20.8	2.6	0.0
		R2後	77.4	17.9	3.6	1.2
		R3後	66.7	30.9	1.2	1.2
		R4前	62.6	37.4	0.0	0.0
		R4後	61.8	37.1	1.1	0.0



項目	調査年度	評価			
		とても そう思う	まあ そう思う	あまり そう思 わない	まったく そう思わ ない
17 制服をきちんと身につけている。(名札)	R1後	88.3	11.7	0.0	0.0
	R2後	86.7	13.3	0.0	0.0
	R3後	84.0	16.0	0.0	0.0
	R4前	78.7	19.1	2.2	0.0
	R4後	80.2	18.6	0.0	1.2
18 忘れ物は少ない。	R1後	35.1	45.5	15.6	3.9
	R2後	40.5	40.5	11.9	7.1
	R3後	35.7	50.0	14.3	0.0
	R4前	26.4	51.7	17.2	4.6
	R4後	23.5	60.0	15.3	1.2
19 家の手伝いをしている。	R1後	35.1	44.2	11.7	9.1
	R2後	36.9	36.9	19.0	7.1
	R3後	30.6	48.2	17.6	3.5
	R4前	26.4	42.5	21.8	9.2
	R4後	24.4	47.6	20.7	7.3
20 部活動に進んで取り組んでいる。	R1後	62.3	26.0	9.1	2.6
	R2後	42.6	46.3	7.4	3.7
	R3後	64.1	26.9	6.4	2.6
	R4前	50.5	30.8	11.0	7.7
	R4後	49.4	34.5	9.2	6.9
21 先生は、わかりやすく、丁寧な授業をしている。	R1後	63.6	33.8	2.6	0.0
	R2後	66.7	28.6	3.6	1.2
	R3後	48.1	51.9	0.0	0.0
	R4前	44.0	51.6	4.4	0.0
	R4後	39.5	58.0	1.2	1.2
22 授業でわからないことについて、先生に質問しやすい。	R1後	62.3	28.6	7.8	1.3
	R2後	42.2	45.8	8.4	3.6
	R3後	39.5	46.9	13.6	0.0
	R4前	34.4	52.7	8.6	4.3
	R4後	26.4	70.1	1.1	2.3
23 運動会・文化祭などの学校行事に意欲的に取り組んだ。	R1後	66.2	31.2	2.6	0.0
	R2後	68.7	22.9	3.6	4.8
	R3後	69.6	27.8	1.3	1.3
	R4前	46.6	44.3	6.8	2.3
	R4後	54.2	36.1	7.2	2.4

