

令和5年度

# 学校だより

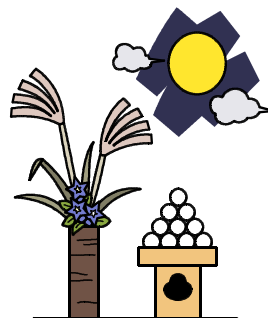
9月25日発行  
九度山町立  
九度山中学校

学校HP



秋分を過ぎ、ようやく厳しい暑さが収まり、清々しい秋の気配が感じられるようになりました。柿の収穫も始まり、これから忙しい時期を迎えられる方が多くいらっしゃるのではないのでしょうか。今年は9月に入ってから残暑が厳しく、熱中症の症状を訴える生徒が多く出ましたし、運動場や体育館での活動を制限せざるを得ない日もありました。来年に向け、さらなる暑さ対策を検討する必要があると感じています。

さて、学校は運動会が終わり、明日から3日間の期末テストが始まります。伊都地方では2学期制をとっており、本校は10月第4日曜日までが1学期となるため、これから学期末に向けたまとめの時期になります。今後とも本校教育へのご支援・ご協力のほど、よろしくお願い申し上げます。(校長: 阪中)



## ●主な行事予定

9	25	月	SC	10	10	火	2年職場体験事前訪問
	26	火	期末テスト(～9/28)		16	月	交通指導、SC
	28	木	華道部活動		20	金	生徒総会、生徒会役員選挙立会演説会 1学期終業式
	29	金	3年補習(放課後)		21	土	伊都新人大会【バスケットボール・卓球】
	30	土	県学年別水泳競技大会(和歌山市)		22	日	伊都新人大会【バスケットボール・卓球】
10	2	月	交通指導、SC、SSW、3年補習	23	月	振替休業(9/16分)	
	3	火	3年到達度テスト、1・2年英検IBA	24	火	2学期始業式、生徒会役員任命式	
	6	金	英語検定	25	水	2年職場体験(～10/27)	
	7	土	伊都新人大会【ソフトテニス】	27	金	3年福祉体験、3年補習	
	8	日	伊都新人大会【ソフトテニス】	28	土	バスケットボール紀北代表決定戦	
	9	月	スポーツの日				

SC: スクールカウンセラー来校日

SSW: スクールソーシャルワーカー来校日

## 長いすを寄贈いただきました

伊都高野山ライオンズクラブ様より「紀州材ひのきの長いす」を2脚寄贈いただきました。ひのきのいい香りがします。生徒玄関と職員玄関を入れてすぐの場所に設置しました。来校の際にぜひご利用ください。



## 環境整備作業を実施しました

8月26日(土)の朝、本校PTAによる環境整備作業を実施したところ、多数の保護者の皆様にご参加いただきました。運動会を控えたグラウンドがとてもきれいになりました。皆様ありがとうございました。



# 運動会

9月16日(土)、透き通るような青空の下、令和5年度運動会を開催しました。ご来賓の方々、地域・保護者の皆様に多数ご観覧いただき、大いに盛り上がりました。皆様ありがとうございました。

## ◆ 運動会テーマ



3年生渾身の作品です。運動会終了後も生徒玄関に飾る予定です。

学年別には実施しましたが、全員でバトンをつなぎます。白熱したレースの連続でした。

## ◆ 全員リレー(学年別)



## ◆ 学年種目



## ◆ リズムなぎなた



2年生全員での演技は迫力がありました。表情もキラッと引き締まっています。

学年の特徴が出た競技は見応え十分でした。随所に見られた工夫も良かったです。

3年生が夏休みから創り上げたダンスを元気いっぱい披露してくれました。

## ◆ 応援合戦



## 全国学力・学習状況調査(3年生)・和歌山県学習到達度調査(1・2年生)について

4月18日に標記の調査を行いました。調査したのは国語・数学・英語の3教科です。

### ● 3年生

数学と英語が全国平均と同程度の正答率でしたが、国語は全国平均より低い正答率でした。国語については、問題の種類や回答の形式(選択式か記述式かなど)にかかわらず、正答率が全国平均より低いことから、苦手とする生徒が多いと思われます。苦手克服のため補習を実施するなどの対応が必要であると考えています。

### ● 2年生

国語が県平均と同程度の正答率でしたが、数学と英語は正答率が県平均より低く、苦手とする生徒が多いことがわかりました。数学については、とくに図形に関する問題で正答率が県平均より低かったことから補習などの対応が必要と考えます。また、英語については、問題の種類や回答の形式にかかわらず、正答率が県平均より低い状態でした。国語については、基礎的問題は正答率がやや高いものの、活用的問題は正答率がやや低いことがわかりました。

### ● 1年生

国語が県平均と同程度、数学と英語が県平均より高い正答率となりました。国語については、2年生と同様に、基礎的問題は正答率がやや高いものの、活用的問題は正答率がやや低いことがわかりました。数学と英語については、問題の種類や回答の形式にかかわらず、県平均正答率をほぼ上回っていました。

結果の詳細については、小規模校では一般的に公表されていないので、概要をお知らせすることになりました。ご了承願います。また、各個人に個票を配付していますので、気になる保護者の方は内容をご確認いただければと思います。